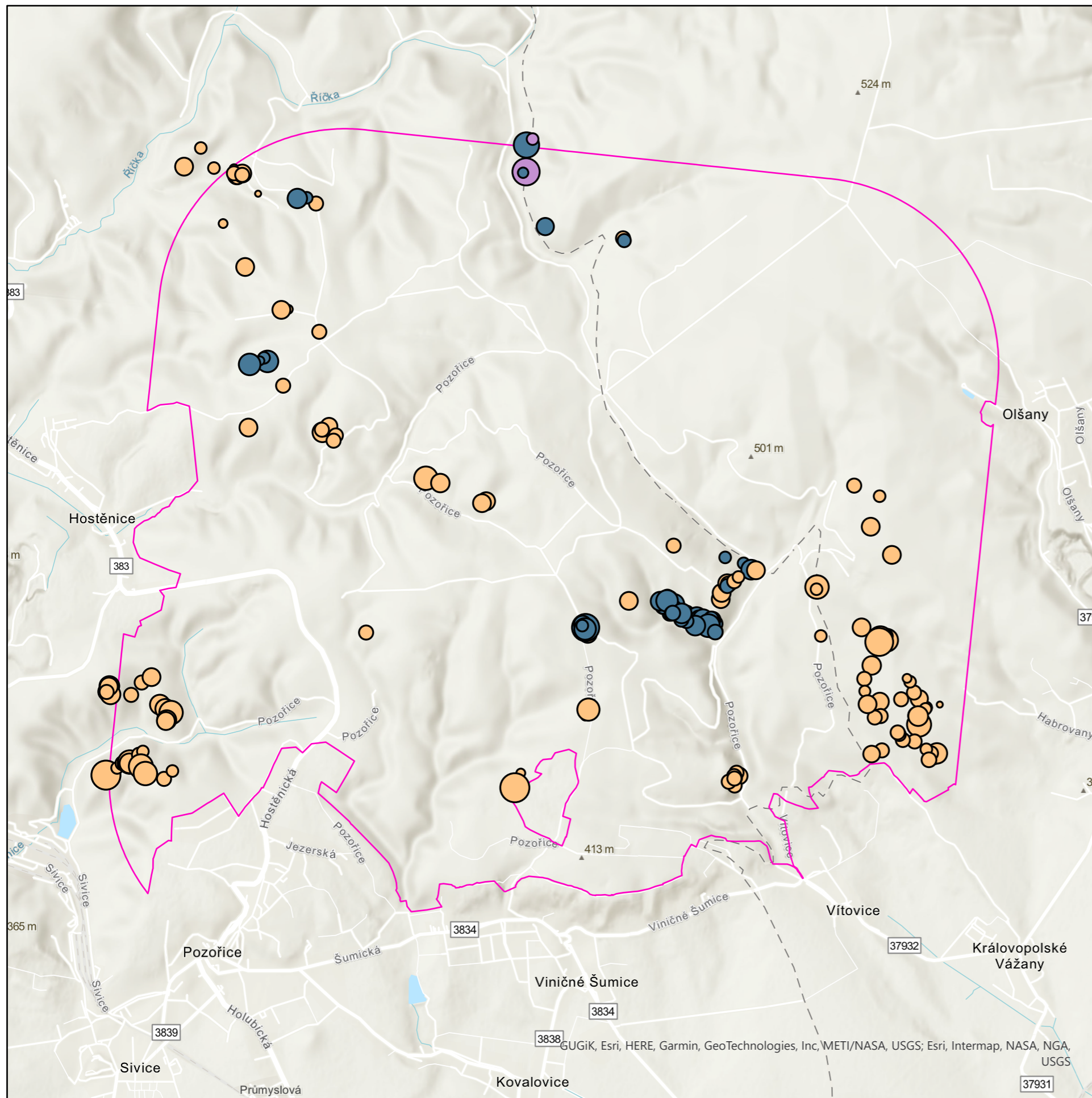
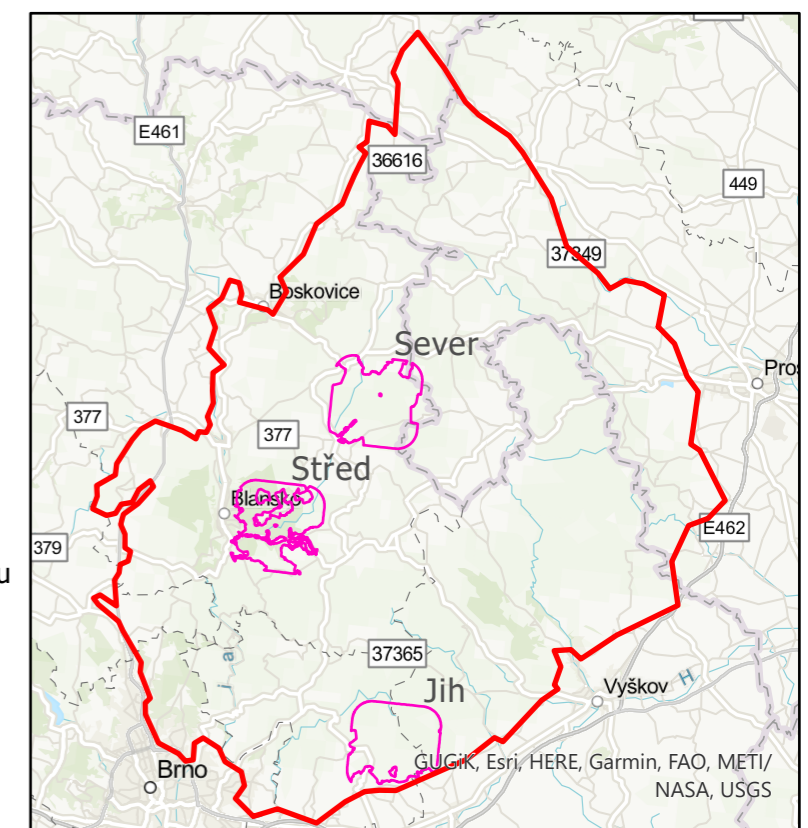


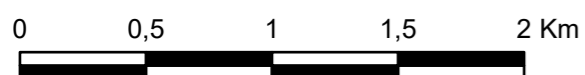
Mapa výskytu pařezin – objektů historické hospodářské činnosti člověka v lesích. Lokalita Jih.



- Dráhanská vrchovina
- Lokalita



- Dřevina**
- buk
 - dub
 - lípa
- Hodnota polykormonu**
- 1
 - 14
 - 27
 - 40
- lokalita



Název	Mapa výskytu pařezin – objektů historické hospodářské činnosti člověka v lesích. Lokalita Jih.		
Zpracovatel	Lesnická a dřevařská fakulta, Mendelova univerzita v Brně, Zemědělská 1, 613 00 Brno	Datum	05/2022
Řešitel projektu	Jan Kadavý		
Autor	Robert Knott, Jan Kadavý, Barbora Uherková, Zdeněk Adamec, Michal Kneifl		
Terénní průzkum	Jan Kadavý, Robert Knott, Barbora Uherková, Zdeněk Adamec, Michal Kneifl	Číslo výkresu	3
Výsledek vznikl při řešení projektu DG20P02OVV017 – "Mapování kulturního dědictví hospodářské činnosti člověka v lesích" v rámci Programu na podporu aplikovaného výzkumu a experimentálního vývoje národní a kulturní identity na léta 2016 až 2022 (NAKI II), podpořeného prostředky Ministerstva kultury ČR.			